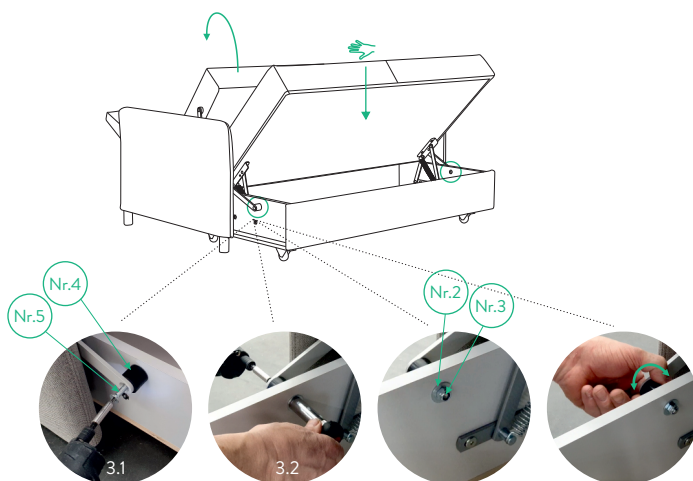
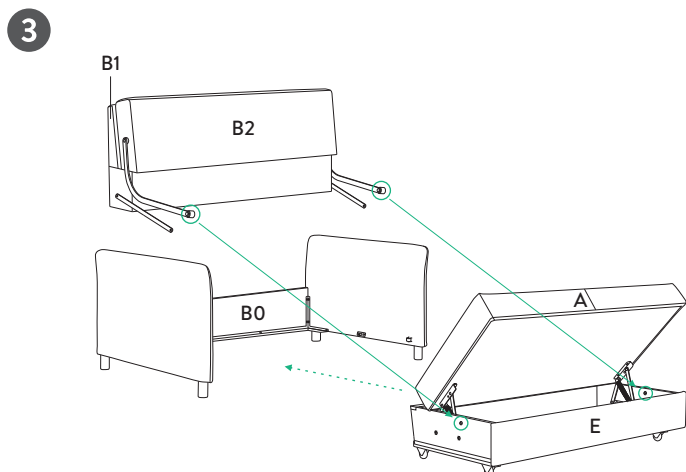
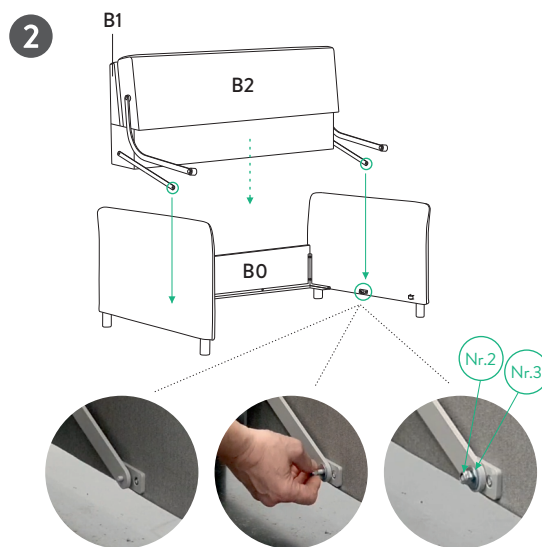
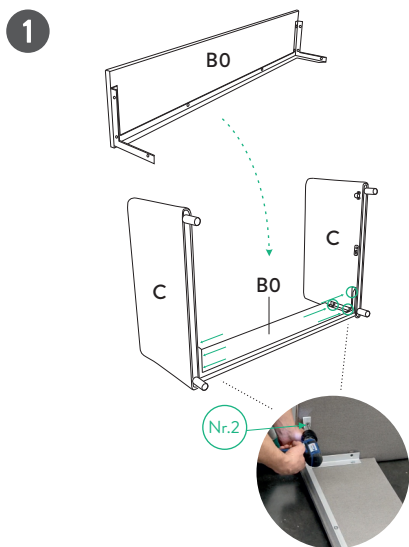
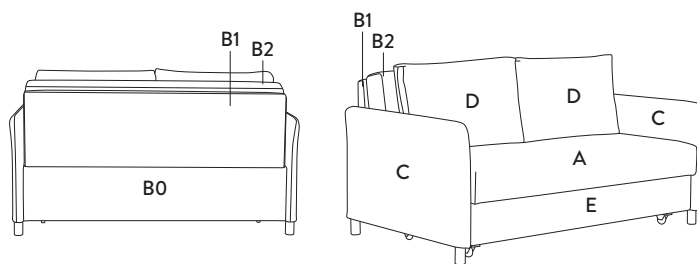


- A - sėdynė
 B0 - nugaros lenta
 B1, B2 - atlošas
 C - porankis (2 vnt.)
 D - atlošo pagalvė (2 vnt.)
 E - patalynės dėžė
- Nr. 1 - sraigtais M6x30
 Nr. 2 - poveržlė D8
 Nr. 3 - veržlė su plastiku
 Nr. 4 - juoda įvorė 30x25
 Nr. 5 - sraigtas M8x60



- Paguldžius nugaros lentą **B0** sraigtais **Nr.1** pritvirtinti porankius **C**.
- Ant nugarinės lentos **B0** užkelti **B1, B2** atlošą ir jį poveržlėmis **Nr.2** bei veržle su plastiku **Nr.3** pritvirtinti prie porankių **C**.
- Tarp sujungtų baldo dalių su atidaryta patalynės dėže **E** įstumti sėdynę **A** ir pritvirtinti lankstus prie patalynės dėžės **E**:
 - Lankstai pritvirtinami pirmaisiai prie patalynės dėžės **E** išorės nepilnai įsukant sraigta **Nr.5** per lankstą ir juodą įvorę **Nr.4**.
 - Prilaikant išorės sraigta **Nr.5** dėžės viduje prisukama poveržlė **Nr.2** ir veržlė su plastiku **Nr.3** taip, kad išorės juoda įvorė **Nr.4** liktų lengvai sukinėjama pirmyn ir atgal.

Baldą pilnai surinkus naudokitės eksploatacijos instrukcija ir baldą transformuokite į sėdėjimo ar gulėjimo padėtis.