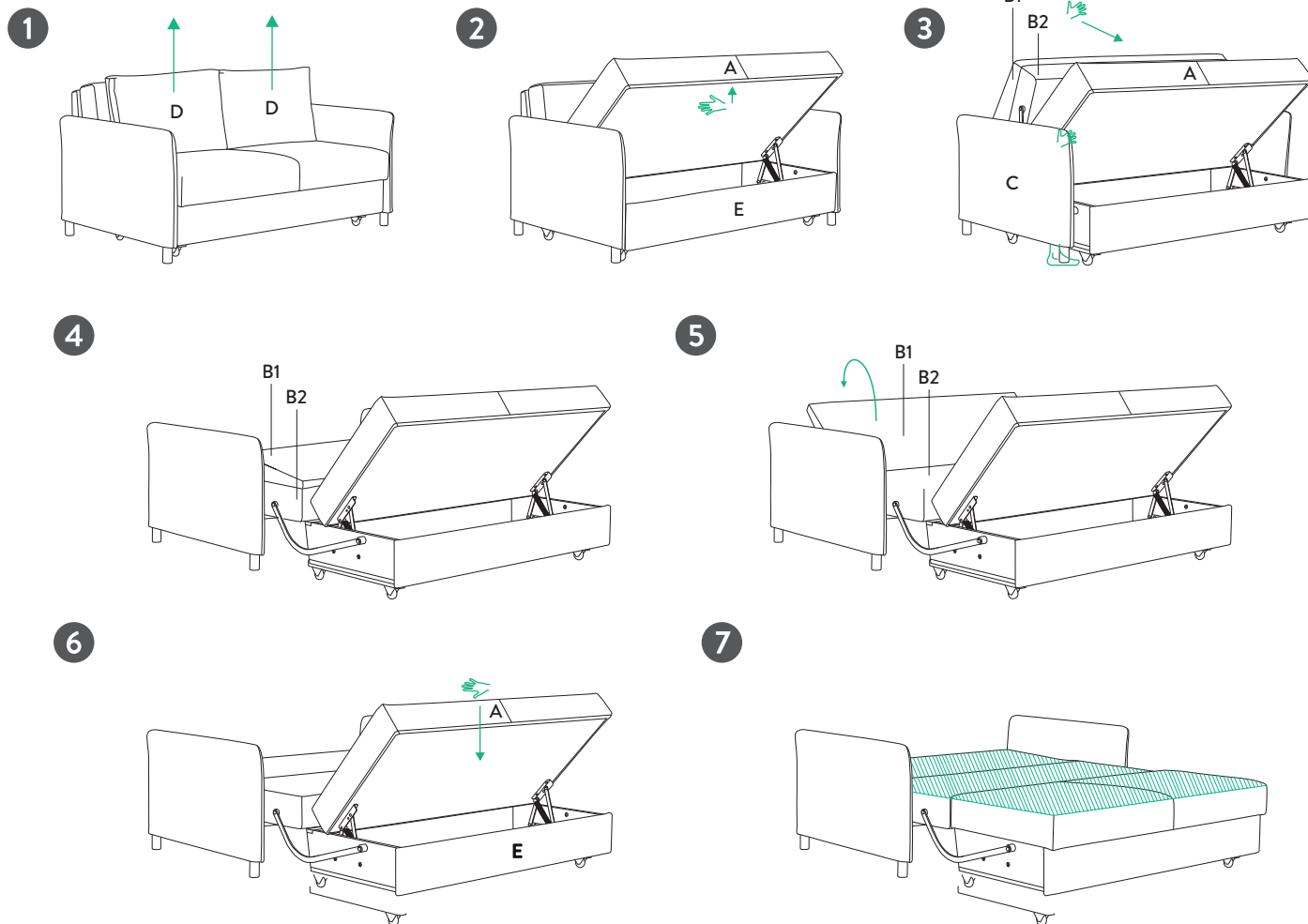
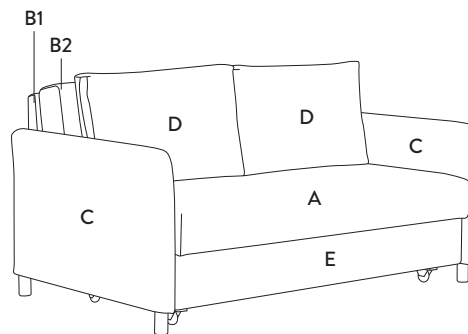


- A - sėdynė
- B1, B2 - atlošas
- C - porankis (2 vnt.)
- D - atlošo pagalvė (2 vnt.)
- E - patalynės dėžė



1. Nuimti atlošo pagalves D.
2. Atidaryti patalynės dėžę E į viršų keliant sėdynę A.
3. Atlošo B1 ir B2 dalis traukti baldo sėdynės A link, koją atrėmus į priekinę baldo kojelę arba su viena ranka laikant už porankio C, o atlošą verčiant su kita.
4. Baldas su nuverstu atlošu.
5. Atgal atversti atlošo dalį B1.
6. Uždaryti patalynės dėžę stumiant sėdynę A į apačią.
7. Baldas paruoštas miegojimui. Transformuojant baldą iš miegamos padėties į sėdimą, visi etapai kartojami atvirkštiniu eiliškumu:

